

# MODEL BHT-800B シリーズ カラー液晶バーコードハンディターミナル



WELCOMハンディターミナルでお馴染みの  
タッチ式アプリケーションメニューが標準付属!!

「標準付属アプリケーションメニューの内容」

- ・AP00 データ収集アプリケーション
- ・AP01 マスタファイル消込アプリケーション
- ・AP02 データ照合アプリケーション
- ・バーコードチェックアプリケーション
- ・GS1フォーマットチェックアプリケーション
- ・BHT\_LOAD for WINDOWS ファイルアップダウンロードユーティリティ
- ・ユーザーアプリケーション組込用通信DLL

(\*)弊社ライセンス番号付BHTシリーズハンディターミナルとの併用に限り全てのアプリケーションをライセンスでご使用いただけます。



- ◆ 2.6インチ大画面カラー液晶を搭載
- ◆ 32MB以上の大容量メモリを搭載
- ◆ 新採用のバーコードスキャンエンジンを搭載  
タッチ読みも幅広読み取りもスピードに
- ◆ 劣化バーコードの読み取り性能も格段に進化
- ◆ WAVファイル再生機能搭載
- ◆ 耐環境性抜群、保護等級 IP54

型番	仕様
R BHT-805B	カラー液晶バーコードハンディターミナル (*1)
R BHT-805BB	カラー液晶バーコードハンディターミナル, Bluetooth (*1)
R BHT-805BW	カラー液晶バーコードハンディターミナル, 無線LAN 802.11b/g (*1)
R CU-801	充電機能付通信ケーブル, RS232C, ACアダプタ付 (*2)
R CU-811	充電機能付通信ケーブル, 10BASE-T, ACアダプタ付 (*2)
R CU-821	充電機能付通信ケーブル, USB-COM, ACアダプタ別売 (*2) (*3)
R CH-851	本体単体充電器, ACアダプタ付
R CH-854	本体4連充電器, ACアダプタ付
R CH-201A	バッテリー単体充電器(ACアダプタ直付タイプ)
R CH-704	バッテリー4連充電器, ACアダプタ付
R AIR-AP1131AG	802.11a/b/g 無線LANアダプタ
R BT-20LB	バッテリーパック
R CBL232-CU9C	RS232Cインターフェイスケーブル, CU-PC間, DB9
R CBL-USB-AB	USBインターフェイスケーブル, CU-PC間, USB-A/B
R PS-CU800	CU用ACアダプタ (*4)
BHT-DEV40-PACK	BHT-BASIC4.0開発キット
BHT-EMU800	5250ターミナルエミュレーター, ライセンス
BHT-BWS800	ブラウザライセンス, ライセンス (*5)

- (\*1) バッテリーパック1個が標準付属します。
- (\*2) インターフェイスケーブルは別売となります。
- (\*3) WINDOWS 2000/XP/Vistaに対応します。
- (\*4) CU-821でPC電源が状態では本体充電を行う場合に必要となります。
- (\*5) BASICコネクタケーブル/転送ユーティリティ/C/BHT本体コネクタ用通信ケーブルがセットになっています。

## 標準アプリケーションメニュー

### 1. データ収集アプリケーション (AP00)

ユーザー業務にあったメニューや入力項目をメニュー設定アプリケーション BHT800\_MENU を使って簡単に定義できます。また、ハンディターミナルにマスタファイルをダウンロードすることで、入力データを制限することが可能です。また、ZPL/CMP-10J5 EPL/ILR/DA\* リンクやBluetooth EPL/ILR リンクへの印字出力に対応します。



### 2. マスタファイル(数量)消込アプリケーション (AP01)

リストからダウンロードされたマスタファイルを元に数量消込を行うアプリケーションです。EXCEL等を使って、コード、名称、数量から構成されるCSV形式のマスタファイルを作成し、ダウンロードアプリケーションを使って、ハンディターミナルへ送信すれば準備完了。ピッチとバーコードを読み、該当する名称と数量が画面に表示されます。バーコードは画面に従って、作業を行い実績数量を入力すれば、その数量がマスタファイルから消し込まれます。出荷作業や検品作業への応用が可能です。

### 3. データ照合アプリケーション (AP02)

逐次照合(1対1)と連続照合(1対N)の2つのモードを持つ、データ照合アプリケーションです。生産・医療現場での取違えを防止します。また、照合結果は必要に応じてPCにアップロード可能です。

### 4. バーコードチェックアプリケーション

### 5. GS1フォーマットチェックアプリケーション

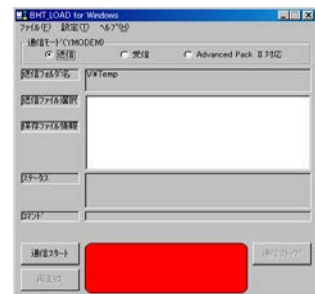
項目	仕様	
主電源	リチウムイオンバッテリー (*1)	
外形寸法	182(L) x 67(W) x 49(H)mm	
重量	約 220g (電池含む)	
メモリ	32MB フラッシュメモリ (ユーザーエリア 22MB)	
ディスプレイ	2.6インチ QVGA 240 x 320ドット カラー液晶	
キーボード	25キー(電源キー含む)+2トリガキー	
付帯機能	時計, スピーカー, バッテリーレベル表示, 電池電圧表示, リモートウェイクアップ	
スキャナ部	方式 分解能 読取確認	1Dバーコードスキャン CCD 0.127mm 青・赤・緑3色LED, スピーカ, バッテリーレベル
	赤外線	IrDA Ver.1.3 物理層準拠 4Mbps max.
インターフェイス	Bluetooth WLAN ケーブル	Bluetooth Ver.1.2 クラス2 (*2) IEEE802.11b/g 54Mbps max. (*3) RS232C, USB-COM, 10BASE-T
	本体ケーブル	RS232C
動作温度	-5°C ~ +50°C	
保護等級	IP54 (防塵/防沫相当)	
耐落下強度	1.2m x 60回 (*4)	
読取コード	コード 39, インターリーブド 25, コード 93, コーダバー-(NW7), コード 128, GS1-128, UPC/EAN/JAN, STF, GS1 Databar	

- (\*1) 3.5秒に1回読取(正常に読取できる位置にて)、バッテリーレベル1の場合約27時間動作  
読取(正常に読取できる位置にて):無線通信:画面書換:待機 = 1:1:1:20、バッテリーレベル1の場合約20時間動作
- (\*2) BHT-805BBのみ搭載しています。
- (\*3) BHT-805BWのみ搭載しています。
- (\*4) 試験値であり、保証値ではありません。

## BHT\_LOAD for WINDOWS ファイルアップダウンロードユーティリティ

EXCEL95/97/2000形式、ACCESS 97/2000形式、CSV形式3種類の形式でファイルをアップロードできます。また、アップロードしたファイルを添付ファイルとして、メール送信することが可能です。

ファイルダウンロードでは、アプリケーションやマスタファイルなどをダウンロードすることができます。



件名：貸出申込書・見積依頼書・注文書・その他お問い合わせ

○を付けられた件名に該当する下記項目をご記入の上、FAX を送信してください。

年 月 日

貸出申込書		
製品名	数量	
貸出希望日		希望日数

見積依頼書		
製品名	数量	単価
見積期限		

注文書		
製品名	数量	単価
見積番号		

使用するインターフェイスについて		
<input type="checkbox"/> キーボード I/F	<input type="checkbox"/> RS232C I/F	<input type="checkbox"/> USB キーボード I/F
<input type="checkbox"/> USB ハッチャル COM I/F	<input type="checkbox"/> RS485 I/F	<input type="checkbox"/> Bluetooth
<input type="checkbox"/> 無線 LAN	<input type="checkbox"/> その他【	】

接続する上位機器について		
<input type="checkbox"/> DOS/V デスクトップ	<input type="checkbox"/> DOS/V ノート	<input type="checkbox"/> MAC デスクトップ
<input type="checkbox"/> MAC ノート	<input type="checkbox"/> POS 端末	<input type="checkbox"/> iPhone/iPad/iPod Touch
<input type="checkbox"/> Android 端末	<input type="checkbox"/> その他(メーカー/型番	)

接続する上位 OS について			
<input type="checkbox"/> Windows XP	<input type="checkbox"/> Windows Vista	<input type="checkbox"/> Windows 7	<input type="checkbox"/> Windows 8
<input type="checkbox"/> Windows 10	<input type="checkbox"/> iOS	<input type="checkbox"/> Android	
<input type="checkbox"/> その他 (	)		

その他、お問い合わせ・ご要望欄

### FAX From

御住所	〒		
Phone		Fax.	
e-mail			
会社名			
部署名			
御芳名			

\* 名刺を貼付していただいても結構です。



● 改良のため、外観・仕様を予告無く変更することがあります。 ● 各製品名・社名は該当各社の商標又は登録商標です。

Rev.1.5.1 July.,2017

