

ウェルコムの手持式ハンディターミナルなら 余分なコストをかけずに簡単に導入！！

Model 8000 シリーズ(乾電池タイプ)
セット ¥55,000~ (税込 ¥57,750~)

Model 8001 シリーズ(充電電池タイプ)
セット ¥60,000~ (税込 ¥63,000~)



プログラム開発を行う場合、専用BASIC 言語又は C言語の知識やハンディターミナルリソースの知識が必要です

(*) 上記価格は、本体+乾電池又は充電電池パック及びアプリケーションCDを全て含んでいます。別途通信ケーブルが必要になります。

どうして余分なコストがかからないの？

他社では有償供給となるアプリケーションや通信DLLなどがアプリケーションCDとして標準添付されているからです。

アプリケーションCDの内容

ハンディターミナル側ソフト

- AP00 データ収集ソフト
- AP01 出荷・検品対応数量消し込みソフト
- AP02 読取データ照合ソフト

ホスト側ソフト(WINDOWS対応)

- アップロードソフト(CSV/XLS/MDB対応)
- ダウンロードソフト
- 組込用通信DLL(VB/VCサンプル付)

AP00 データ収集ソフト

付属のメニュー作成ソフトで 業務名や入力項目をカスタマイズ可能

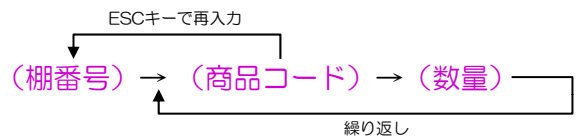
区分	種別	入力方法	桁数(Min-Max)	二重読取	コマンド文字列
1 共通	数字	バーコード	5 ~ 5	なし	棚番号
2 必須	英数字	両方	13 ~ 13	なし	商品コード
3 必須	数値	キーボード	1 ~ 9999	なし	数量
4 無し	数値	キーボード	1 ~ 9999	なし	
5 無し	数値	キーボード	1 ~ 9999	なし	
6 無し	数値	キーボード	1 ~ 9999	なし	
7 無し	数値	キーボード	1 ~ 9999	なし	
8 無し	数値	キーボード	1 ~ 9999	なし	
9 無し	数値	キーボード	1 ~ 9999	なし	
10 無し	数値	キーボード	1 ~ 9999	なし	

10個までの業務をメニュー化することができます。各業務メニューの下に10個までの任意の入力項目を配置することができ、各入力項目には目的に応じた分かり易い入力プロンプトを設定できます。

各入力項目のオプションの意味

区分

共通・必須・無しが選択可能です。棚番号のように続けて同じデータを使いたい場合は、共通とし、必ず入力を行いたい項目は必須とします。左記の例では下記のフローで動作を行います。



種別

数字・英数字・数値が選択可能です。

桁数

種別が数字・英数字の場合は、1~40桁、数値の場合は、桁数では無く実際の入力値として1~9999が指定可能です。

二重読取

チェックをオンにすると、続けて前と同じデータを入力できなくなります。

収集したデータは、付属のユーティリティ又はDLLを利用して、CSV/XLS/MDB形式で簡単にアップロード可能です。

(上記の業務をCSV形式でアップロードした例)

業務メニュー番号 作業番号 日付 時刻 棚番号 商品コード 数量

業務メニュー番号	作業番号	日付	時刻	棚番号	商品コード	数量
01	S001	04/12/24	18:16:45	10001	XYZ0000000001	10
01	S001	04/12/24	18:16:47	10001	XYZ0000000002	5
01	S001	04/12/24	18:16:49	10002	ABC0000000001	39

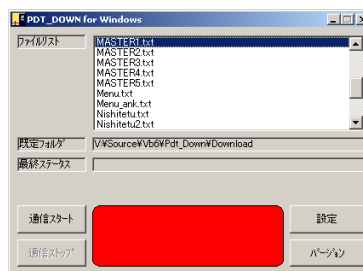
AP01 出荷・検品対応数量消し込みソフト

マスターファイル登録すれば準備完了
ピッと読めば商品名と予定数量が表示されます

EXCELやテキストエディタを使ってCSV形式のマスターファイルを作成します。

マスターファイルは、付属のユーティリティ又はDLLを利用して、ハンディターミナルへダウンロードします。

商品コード	商品名など	予定数量
4906915502034	CD-R 10枚入	10
4965957406991	インカードリッジ2個入	20
4953103750869	7ロッドケース3個入	50
4901780381517	7ロッド50枚入	10
4901660109934	単4乾電池8本入	100



消込作業が終了すれば、APOOの場合と同様に付属のユーティリティ又はDLLを利用して、データをCSV/XLS/MDB形式で簡単にアップロード可能です。

(上記の業務をCSV形式でアップロードした例)

商品コードを読み取ると、画面に商品名と予定数量が表示されるので、実績数量を入力します。

作業番号	日付	時刻	商品コード	実績数量
1	99/12/02	19:00:00	4965957406991	00021
2	99/12/02	19:00:40	4906915502034	00101

コード入力
490691550203
CD-R 10枚入
-- 消込完了 --

コード入力
490691550203
CD-R 10枚入
-- 全消込完了 --

表示中の商品の数量が
消込完了した場合

コード入力
490691550203
CD-R 10枚入
?<0010> _

マスターファイルが
全て消込完了した場合



AP02 データ照合ソフト

1対1 及び 1対N 照合に対応！
生産現場や医療現場でのミスを防ぎます

逐次照合モード (1対1)

下記のフローでデータ照合を行います。

連続照合モード (1対N)

下記のフローでデータ照合を行います。



照合作業の履歴データは、APOOやAPO1と同様に付属のユーティリティ又はDLLを利用して、CSV/XLS/MDB形式でアップロード可能です。

組込用通信 DLL <WelHtCom.DLL>

標準提供されている通信DLL <WelHtCom.DLL> を利用すれば、ユーザーアプリケーションにハンディターミナルとの通信機能を簡単に組み込むことが可能です。ユーザーアプリからシームレスにハンディターミナルとの通信を行うことができます。(弊社HPからも最新DLLをダウンロード可能です。)

提供される機能

- プログラムダウンロード関数 . . . ハンディターミナルへプログラムをダウンロードします。
- ファイルアップロード関数 . . . ハンディターミナルからファイルをアップロードします。
- ファイルダウンロード関数 . . . ハンディターミナルへファイルをダウンロードします。
- その他、低水準・高水準関数