

USB バーチャル COM ドライバインストール手順

対応機種：AID-3000/3001/3010、SSH65、ultra-3220、Z-5111、Z-5130、3151HS、6170

対応 OS：Windows XP , Vista , 7 , 8 (各 32 ビット、64 ビット)

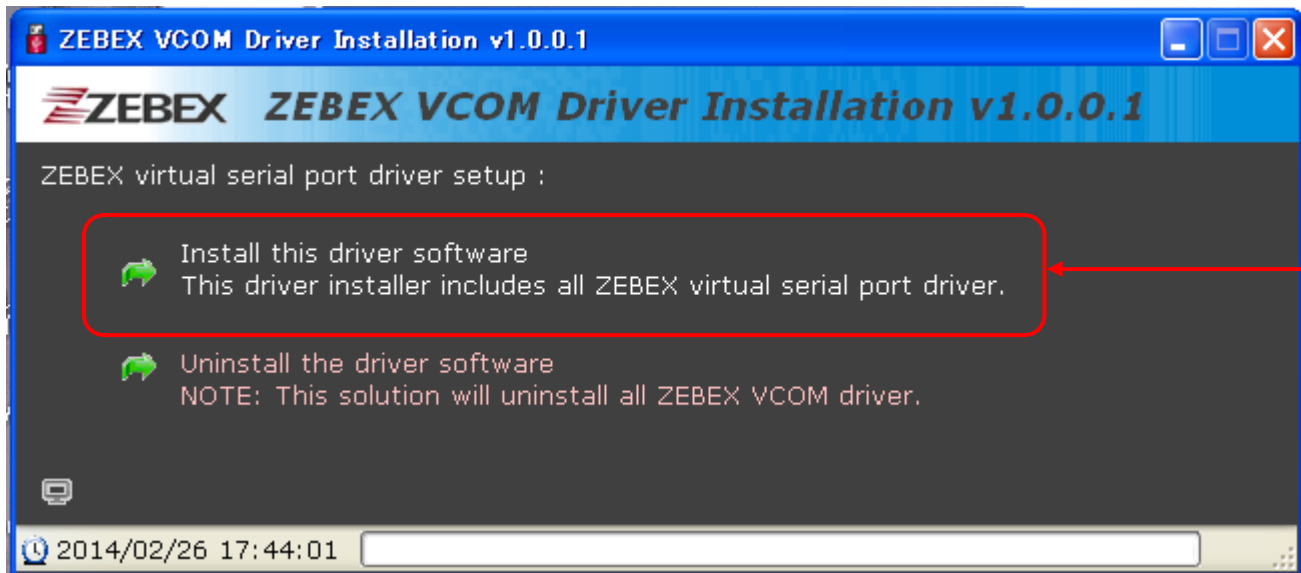
①『ZEBEX VCOM Driver Installation v1.0.0.1.exe』を実行します。

※まだバーコードリーダーは接続しないでください。



②『Install this driver software』をクリックします。

※ご使用環境によっては、いくつかの警告が出る事がありますが、全てそのまま進めて下さい。



③バーコードリーダーをパソコンのUSBポートに接続します。

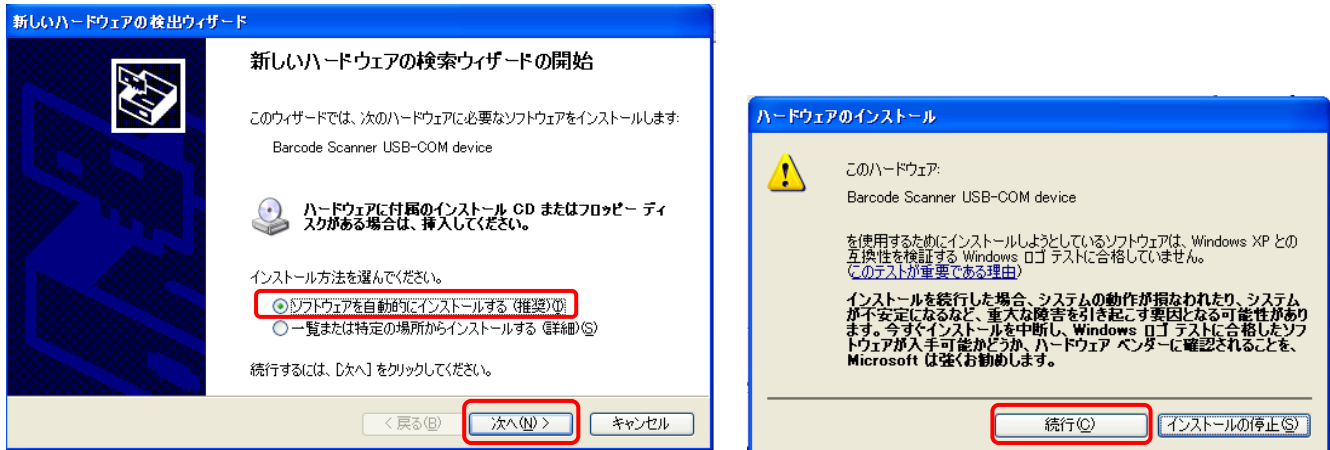
④バーチャルCOM設定（下記3つ）を上から順に全て読み取ります。

1	 * . . *	設定開始
2	 * K E 8 7 *	USB バーチャル COM インターフェイス
3	 * + - *	設定終了

※MODEL 6170 は設定メニューが異なりますので、製品同梱の設定シートを使用して下さい。

⑤自動的にドライバのインストールが始まります。

※WindowsXP など一部のシステムで、ドライバインストールウィザードが起動しますが、『ソフトウェアを自動的にインストールする』を選択すると、インストールが完了します。



上記の様な警告が出た場合は『続行』を押して次へ進みます。

⑥ドライバのインストールが完了したら、デバイスマネージャで COM ポートを確認します。

⑦ご使用のターミナルソフトに COM ポートを設定すれば、設定完了です。

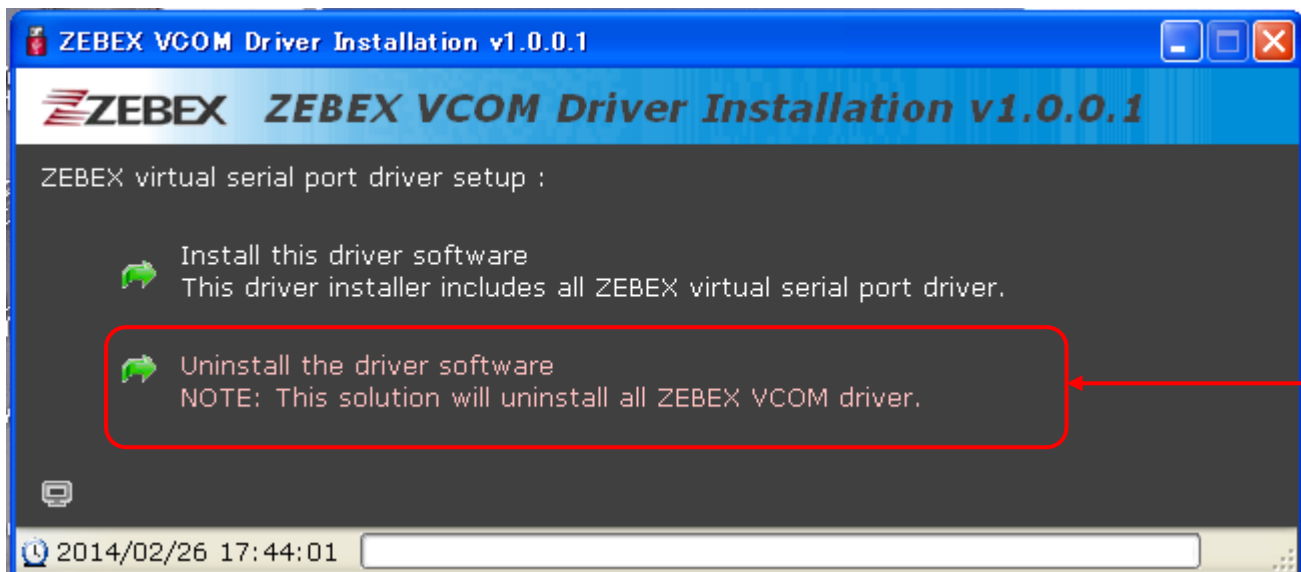
～アンインストール～

①バーコードリーダーを USB から抜いてから、『ZEBEX VCOM Driver Installation v1.0.0.1.exe』を実行します。



②『Uninstall the driver software』をクリックします。

※ご使用環境によっては、いくつかの警告が出る事がありますが、全てそのまま進めて下さい。



③完了したらパソコンを再起動します。

④以上でアンインストールは完了です。