

困ったことは  
突然に…

急に故障って  
言われても  
やること  
考えることが  
いっぱいだ！



新規予算確保

修理費不明

稟議・根回し

維持経費の  
予算化も  
可能です

ご安心ください

ウェルコムデザインには

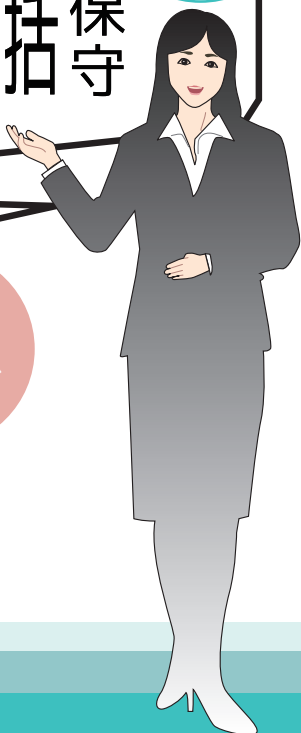
5年間 **安心** 長期包括保守

があります。

修理費不要  
&  
優先修理

代替機  
貸し出し  
(無償)

修理内容  
報告書



# ウェルコムデザインの 5年間長期包括保守

故障による修理費用を含んだ長期定額保証制度を実現

技術料や部品代、代替機の貸出などは無料。  
お客様は契約時の保守契約料金だけで安心してご使用いただけます。

大切な機器を長期に渡って安心してご利用いただけるように包括保守契約をおすすめいたします。

## 修理費不要 & 優先修理

万が一の故障でも修理代は不要です。  
修理対応も優先いたします。

購入時契約で5年の保守費用が決まりますので維持経費の予算化が可能です。



## 代替機 貸し出し (無償)

修理期間中の代替機（無償）も優先的にお貸出いたします。(※1)

代替品の先行貸し出しも可能です。修理の連絡時にご要望をおきかせください。代替機は同機種または同等機種になります。



## 修理内容 報告書

返却時に修理内容を記載した報告書を添付いたします。(※2)

どこが悪くなって、どう直したのかが分かる書類を添付いたします。



※1：機材手配の都合上、機種や時期については都度ご相談になります。  
※2：モジュール単位での交換修理明細報告になります。

## 対象製品



スキャナ / リーダ コレクタ / ターミナル プリンタ カードリーダーなど

※弊社から購入された機器が対象です。

## 対象範囲

### ベーシックプログラム（プリンタも契約可能）

対象：本体 / 部品  
部品：インターフェイスケーブル、ACアダプタなど

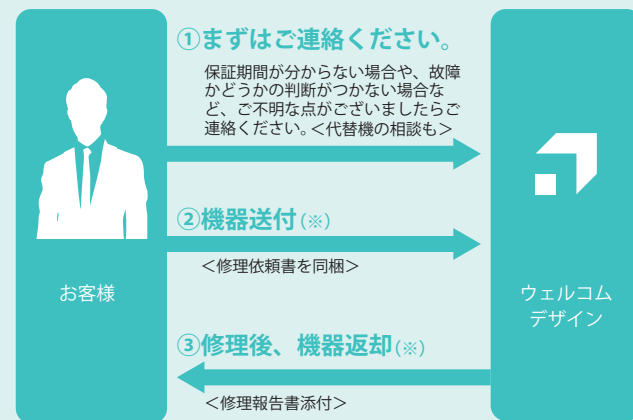
対象外：消耗品 / 消耗品  
消耗品：バッテリー、プリンタヘッド、プラテン、ロータリーカッターなど  
消耗品：用紙、リボンなど

### プリンタ専用プログラム

対象：本体 / 部品 / 消耗品  
部品：インターフェイスケーブル、ACアダプタなど  
消耗品：バッテリー、プリンタヘッド、プラテン、ロータリーカッターなど  
対象外：消耗品  
消耗品：用紙、リボンなど

※対象外は有償扱いとなります。

## 修理の流れ



※センドバック方式ですので、送料は送付時がお客様ご負担、返却時が弊社負担になります。

## ご契約は購入時のみ

契約はご購入時のみとなりますので、ご検討の上、契約いただきますようお願いいたします。契約費用は製品によって異なりますので、弊社までお問い合わせください。

# 他の保守・サービス

## 新規購入時保証

新規購入した際、保証期間内（期間は製品により異なる）の正常な使用における故障、動作不良について無償にて修理、再調整を行います。（※）

※初期不良とは異なります。初期不良：到着後7日以内の不具合

## 年間保守契約

購入時に5年間長期包括保守を結ばれなかった場合の、年単位の保守契約です。（契約の締結は、製品保証期間内）

## スポットサービス

保守契約が結ばれていない製品でもお客様のご依頼により、修理・調整を行っております。

## お問い合わせ

● 電話



078-994-5333

● WEBサイト



[www.e-welcom.com](http://www.e-welcom.com)



● メール



[welcom@e-welcom.com](mailto:welcom@e-welcom.com)



気軽に  
お問い合わせください。



Rev.2 20201127



**ウェルコムデザイン株式会社**

URL: [www.e-welcom.com](http://www.e-welcom.com)

本社 〒651-2228 兵庫県神戸市西区見津が丘1-13-3

TEL. 078-994-5333 (代) FAX. 078-994-5400

東京本社 〒101-0045 東京都千代田区神田鍛冶町3-3 神田大木ビル 2F

TEL. 03-5295-7250 (代) FAX. 03-5295-7252

e-mail: [welcom@e-welcom.com](mailto:welcom@e-welcom.com)

WEB

